



**YML** Багатошарові цирконієві диски

**Все\* - в - одному диску**  
**Виконання за один день**



**Kuraray Noritake Dental Inc.**

\*Універсальність застосування

# Вступ

KATANA™ Zirconia

# Лінійка KATANA™ Zirconia

## KATANA™ Zirconia



**UTML**

Ультрапрозорий  
Багатошаровий

Клас3\*



**STML**

Суперпрозорий  
Багатошаровий

Клас4\*



**HTML**

Високопрозорий  
Багатошаровий

Клас5\*

# Лінійка KATANA™ Zirconia

Висока прозорість

KATANA™ Zirconia

**UTML**

Високопрозорий багат шаровий



Прозорість\*

51 %

Міцність\*

550 МПа

\* Умови вимірювання: Оцінка за основним матеріалом (білий колір) 1. Відповідно до ISO 6872: 2015, Розмір зразка: 3 x 4 x 40 мм, 2. Повний коефіцієнт пропускання світла, освітлювач: D65, Товщина зразка: 1,0 мм Після цього той самий метод вимірювання.

# Лінійка KATANA™ Zirconia

Висока прозорість

KATANA™ Zirconia

**STML**

Суперпрозорий багат шаровий



Прозорість\* 49 %

Міцність\* 750 МПа

\* Умови вимірювання: Оцінка за основним матеріалом (білий колір) 1. Відповідно до ISO 6872: 2015, Розмір зразка: 3 x 4 x 40 мм, 2. Повний коефіцієнт пропускання світла, освітлювач: D65, Товщина зразка: 1,0 мм Після цього той самий метод вимірювання.

# Лінійка KATANA™ Zirconia

Висока міцність

KATANA™ Zirconia

# HTML PLUS

Високопрозорий багат шаровий

Прозорість\*

45 %

Міцність\*

1150 МПа

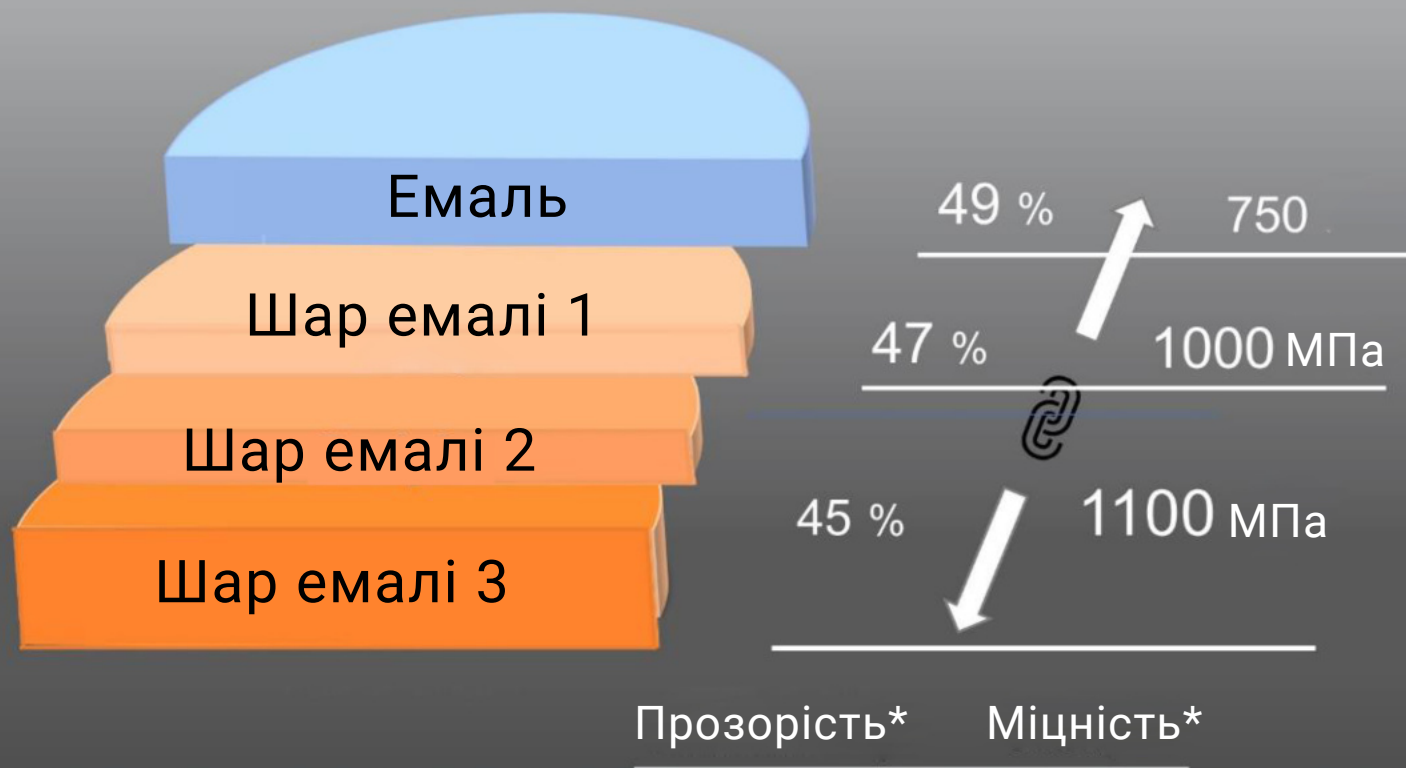


\* Умови вимірювання: Оцінка за основним матеріалом (білий колір) 1. Відповідно до ISO 6872: 2015, Розмір зразка: 3 x 4 x 40 мм, 2. Повний коефіцієнт пропускання світла, освітлювач: D65, Товщина зразка: 1,0 мм Після цього той самий метод вимірювання.

# KATANA™ Zirconia YML

Інтегрована напівпрозорість та міцність

KATANA™ Zirconia YML Багатошарові цирконієві диски

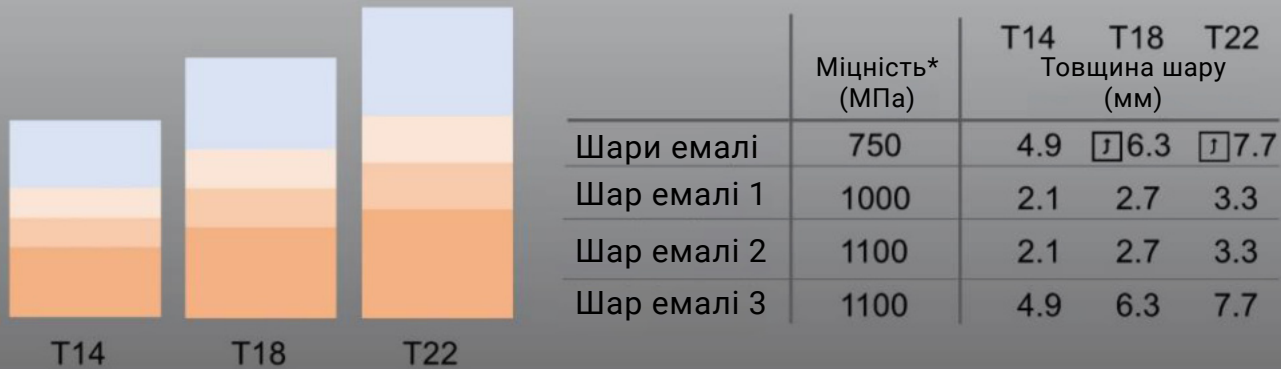


# KATANA™ Zirconia YML

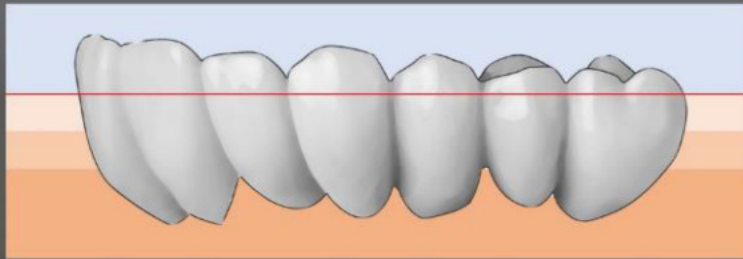
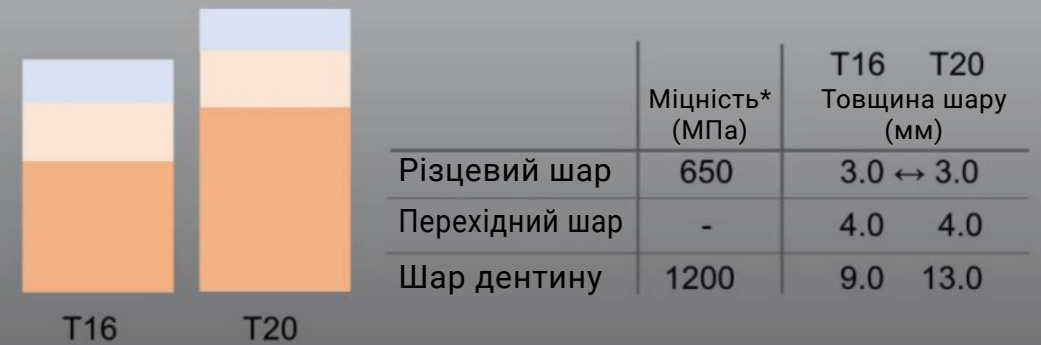
## Концепція багат шарового дизайну

## Відмінний баланс між емаллю та дентином

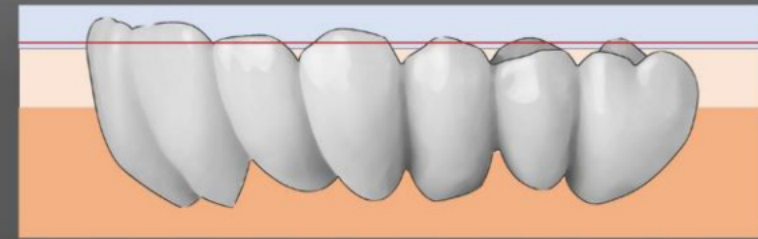
KATANA™ Zirconia YML Зображення шару / Міцність та товщина шару



Зображення шару одного з основних конкурентів / Міцність та товщина шару



Шар емалі лінійно змінюється в залежності від товщини диска



Різцевий шар фіксований та обмежений

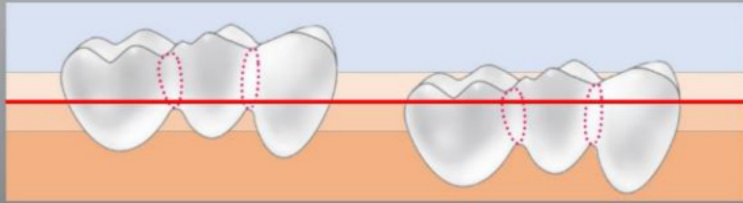


# KATANA™ Zirconia YML

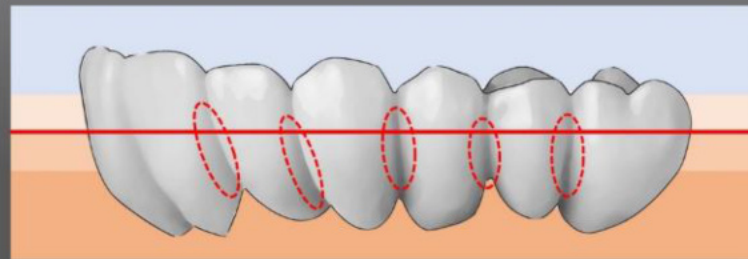
## Концепція багат шарового дизайну

Відмінний баланс між емаллю та дентином

KATANA™ Zirconia YML положення та поперечний переріз

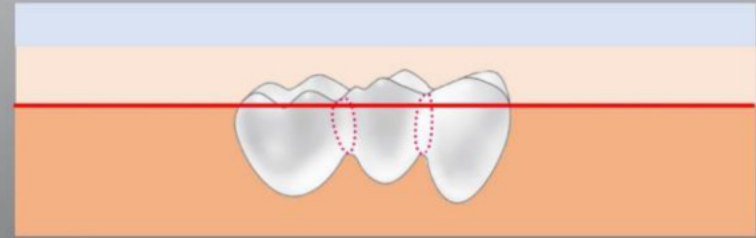


3 одиниці або менше:  
Перетин з'єднувача може бути розміщений в будь-якому шарі

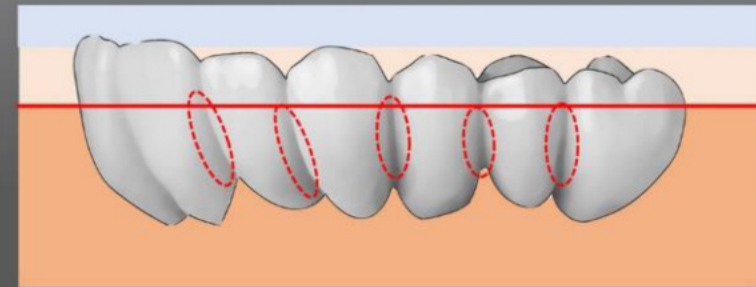


4 одиниці або більше: принаймні 50% перерізу з'єднувача слід розташувати в нижній половині диска.

Один із основних конкурентів  
Зображення шару / Міцність та товщина шару



3 одиниці або менше:  
Поперечний переріз з'єднувача може бути розміщений в шарі дентину.



4 одиниці або більше: перетин роз'єму повинен розміщуватися в дентині диска.

**Досягнення простоти дизайну та покращення естетики**

# Лінійка KATANA™ Zirconia

## KATANA™ Zirconia

**Новинка!**



**UTML**

Ультрапрозорий  
Багатошаровий

**Клас3\***



**STML**

Суперпрозорий  
Багатошаровий

**Клас4\***



**HTML**

Високопрозорий  
Багатошаровий

**Клас5\***

Висока міцність



**YML**

Багатошарові  
цирконієві диски

**Клас5\***

Інтегрований  
Прозорість і міцність

Висока прозорість

# Показання для використання KATANA™ Zirconia

Рекомендовані показання



## UTML

Ультрапрозорий  
Багатошаровий

Клас3\*



## STML

Суперпрозорий  
Багатошаровий

Клас4\*



Передній міст до 3-х одиниць

область



вінір  
Ламнатний шпон,  
вкладка  
інкрустація / накладка



фронтальна  
Передня коронка



дистальна  
Задня коронка



Міст до 3-х одиниць



Міст понад 4-х одиниць



## HTML

Високопрозорий  
Багатошаровий

Клас5\*



## YML

Багатошарові  
цирконієві диски

Клас5\*



◀ Висока прозорість

Висока міцність ▶

\*ISO6872:2015



Сировина КАТАНА™ Zirconia

---

# Сировина KATANA™ Zirconia

Очищення, рафінування, додавання основних компонентів  
Все обробляється власноруч Kuraray Noritake Dental

**РОЗРОБЛЯЄТЬСЯ ТА ВИРОБЛЯЄТЬСЯ ВИКЛЮЧНО НА ВЛАСНОМУ ВИРОБНИЦТВІ**

**РЕВОЛЮЦІЙНА СИСТЕМА**

**ВСЕ-В-ОДНОМУ**

**ДИЗАЙНІ ДИСКА**

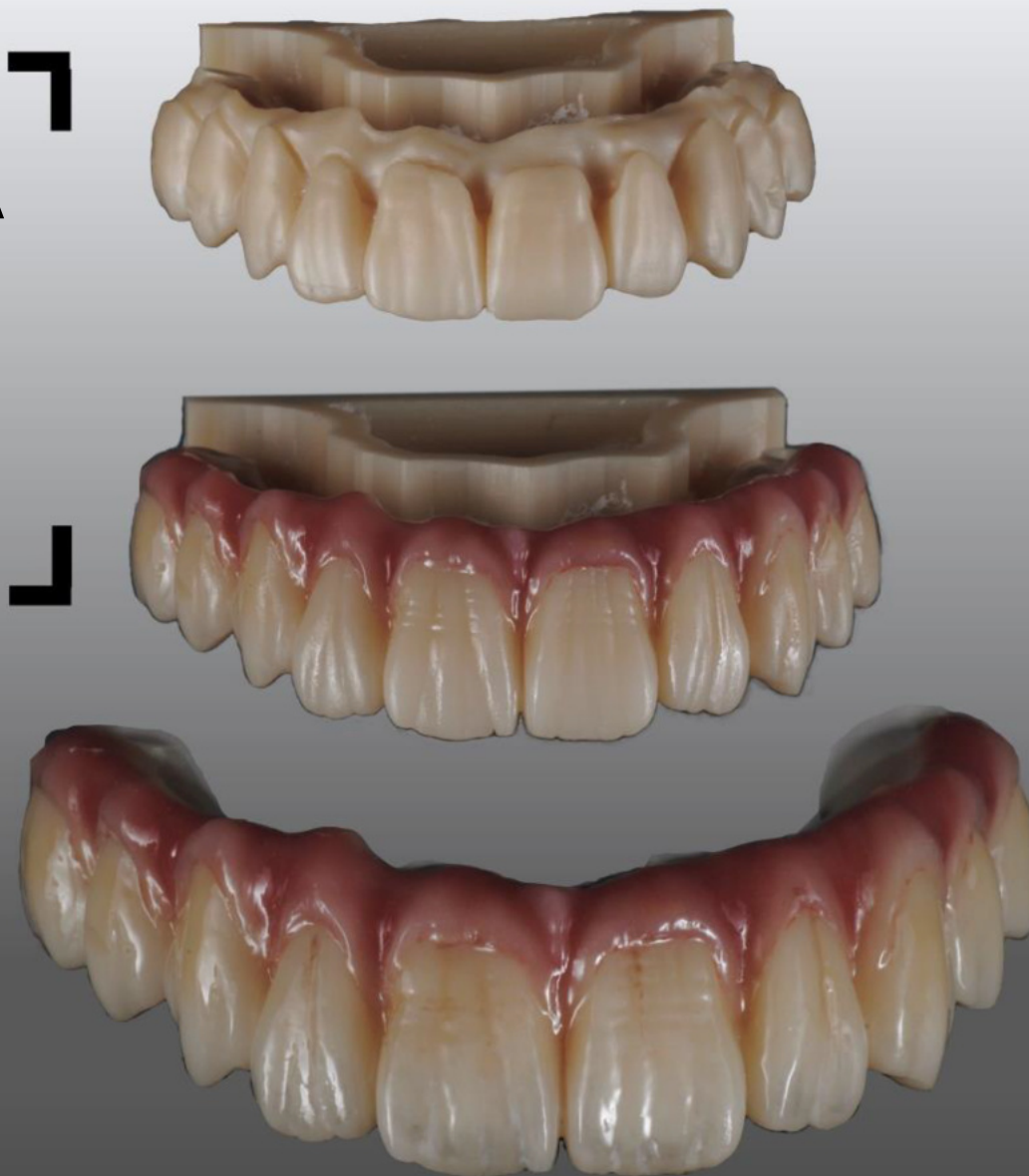
**БЕЗ ОБМЕЖЕННЯ ВАШИХ БАЖАНЬ**

Г РЕВОЛЮЦІЙНА СИСТЕМА

ВСЕ-В-ОДНОМУ

Л ДИЗАЙНІ ДИСКА

БЕЗ ОБМЕЖЕННЯ ВАШИХ БАЖАНЬ



На основі діоксиду цирконію KATANA™ YML A3 з пастою CERABIEN™ ZR FC Paste Stain

# **Характеристики та переваги**





Високошвидкісне сінтеризація **запікання**  
(від 54 хвилин)

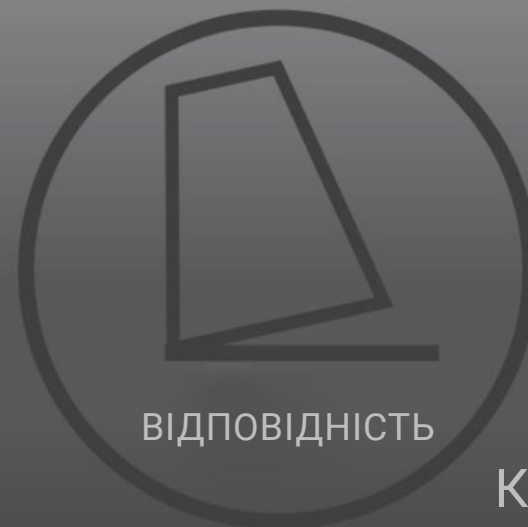


Універсальність  
застосування



ЕСТЕТИКА

Натуральний колір  
та напівпрозорість



ВІДПОВІДНІСТЬ

Контрольована  
деформація при сінтеризації **запіканні**

# Характеристики 1



## Високошвидкісне <sup>сінтеризація</sup> **запікання**

<sup>сінтеризація за</sup> **Запікання** 54 хвилини\* на самому ранньому етапі тепер можливо для моста з 3-х <sup>одиниць</sup> **блоків**.

\*Матеріал виймається з печі при 800°C.

### КАТANA™ ZIRCONIA YML для <sup>програми</sup> **90-ХВИЛИННОГО** <sup>сінтеризації</sup> **ЗАПІКАННЯ**



КАТANA™ Zirconia YML демонструє чудові оптичні властивості після **90-хвилинного** <sup>сінтеризації</sup> **запікання** порівняно з основними конкурентами.

\*1 Матеріал виймають з печі при 800°C.

# Переваги



## Швидка обробка

Скорочення часу <sup>обробки?</sup> **доставки**. Підвищення ефективності вашого бізнесу.

**Тепер можна легко завершити роботу протягом одного дня.**

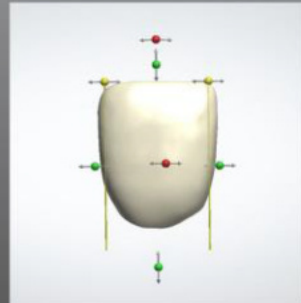
**Часовий потік** до завершення / від сканування до завершення



Сканування



5 хв



Проектування



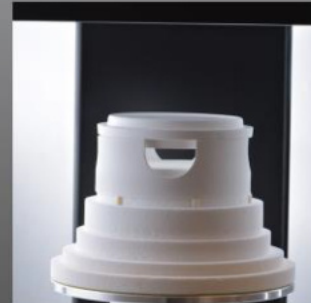
10 хв



Фрезерування



15 хв



Запікання



54 хв



Завершення



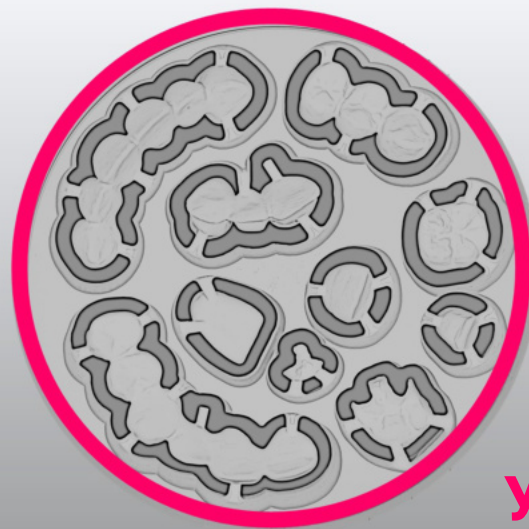
30 хв



Загальний час:  
прибл. 2-годинни



Високошвидкісне сінтеризація  
**запікання**  
(від 54 хвилин)

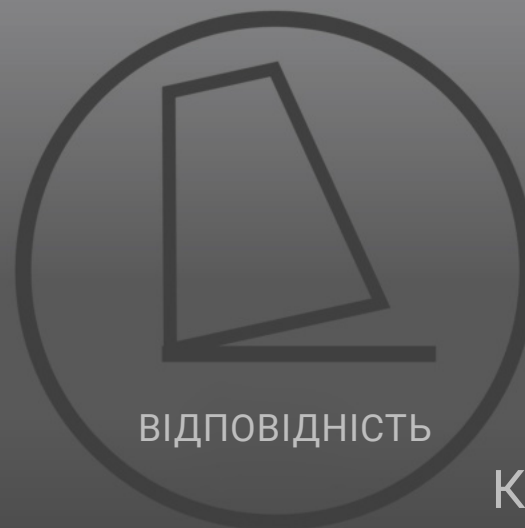


**Універсальність  
застосування**



**ЕСТЕТИКА**

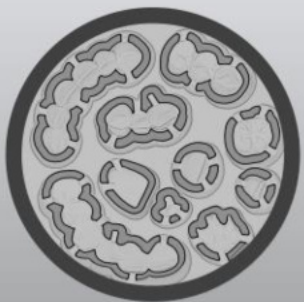
Натуральний колір  
та напівпрозорість



**ВІДПОВІДНІСТЬ**

Контрольована  
деформація при сінтеризація  
**запіканні**

# Характеристики 2



## Універсальність діапазону застосування

Як «рішення все-в-одному» KATANA™ Zirconia YML пропонує **виняткову гнучкість** дизайну.

### РІШЕННЯ ВСЕ В ОДНОМУ



- Ламінований вінір
- Вкладка, накладка
- Передня/задня коронка  
фронтальна      дісталіна
- Довгопролітний міст
- Каркас

# Переваги



## РІШЕННЯ ВСЕ В ОДНОМУ

Завдяки високій прозорості та міцності, об'єднаних в одному диску, можна охопити весь спектр показань.

Це дозволяє звести до мінімуму кількість різних дисків з діоксиду цирконію.

Високопрозорий цирконій

Високоміцний діоксид цирконію



Високопрозорий цирконій



Високоміцний цирконій



З цим диском  
Ви можете мінімізувати свій інвентар



Високошвидкісне **запікання**  
(від 54 хвилин)

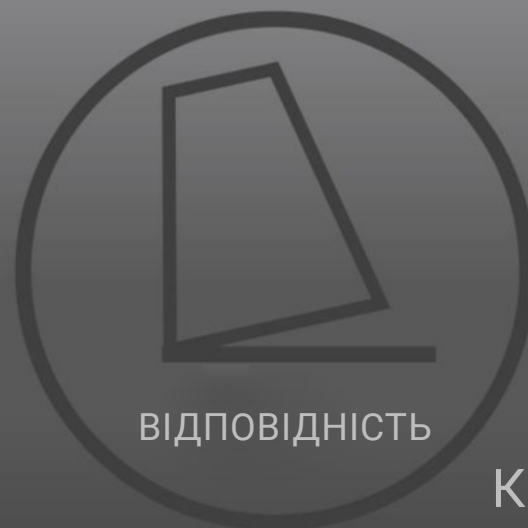


Універсальність  
застосування



ЕСТЕТИКА

Натуральний колір  
та напівпрозорість



ВІДПОВІДНІСТЬ

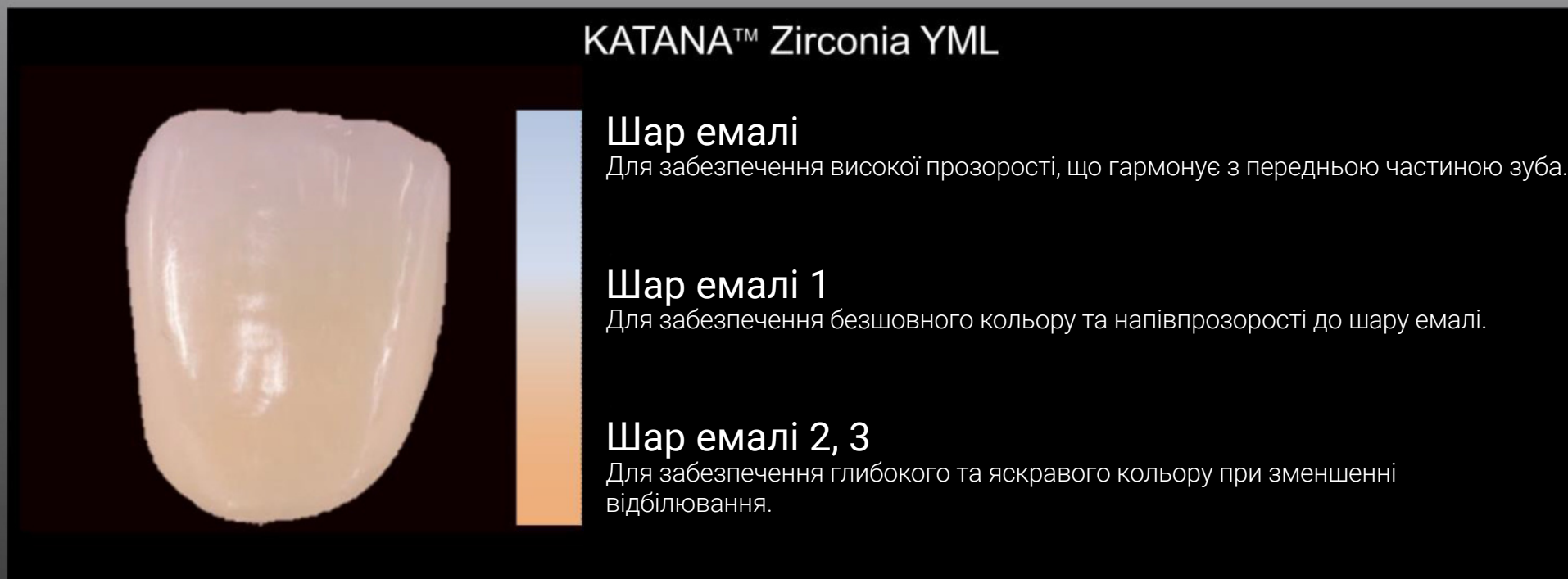
Контрольована  
деформація при **запіканні**

# Характеристики 3



## Натуральний колір та напівпрозорість

Концепція «реалістичності», яка точно та природно передає колір і прозорість природних зубів.





# Переваги



## Проста естетика

Безшовна багат шарова технологія усуває видимі лінії переходу, підкреслюючи природний колір та прозорість.

Можна забезпечити спрощену процедуру, що економить час.

Техніка одинарного глазурування



Після **запiкання**



Нанесення CERABIEN ZR FC Paste Stain Clear Glaze



Завершення



Високошвидкісне **запікання**  
(від 54 хвилин)

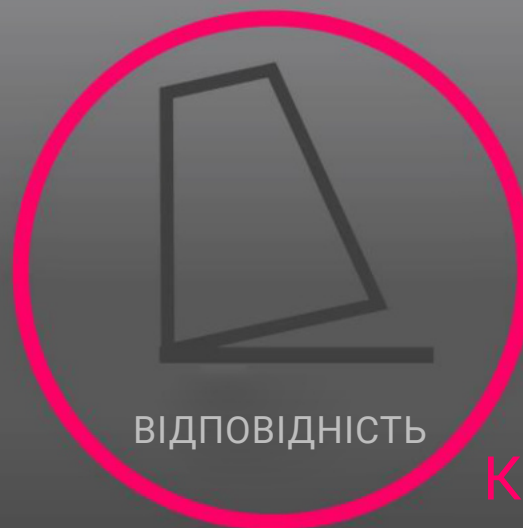


Універсальність  
застосування



ЕСТЕТИКА

Натуральний колір  
та напівпрозорість



ВІДПОВІДНІСТЬ

Контрольована  
деформація при **запіканні**

# Характеристики 4



## Контрольована деформація при **запіканні**

Різні композиційні шари, досягається висока точність усадки та стабільні значення СТЕ за рахунок управління всім процесом на власному виробництві.



# Переваги



## Контрольована деформація при **запіканні**

Підвищення точності підгонки реставраційних елементів знижує ризик повторного виготовлення.

**Без втрати часу та матеріалів.**

**«МИ КОНТРОЛЮЄМО КОЖНУ ДЕТАЛЬ»**

**КАТАНА™ Діоксид цирконію YML**  
**Максимальне використання**  
**можливостей**

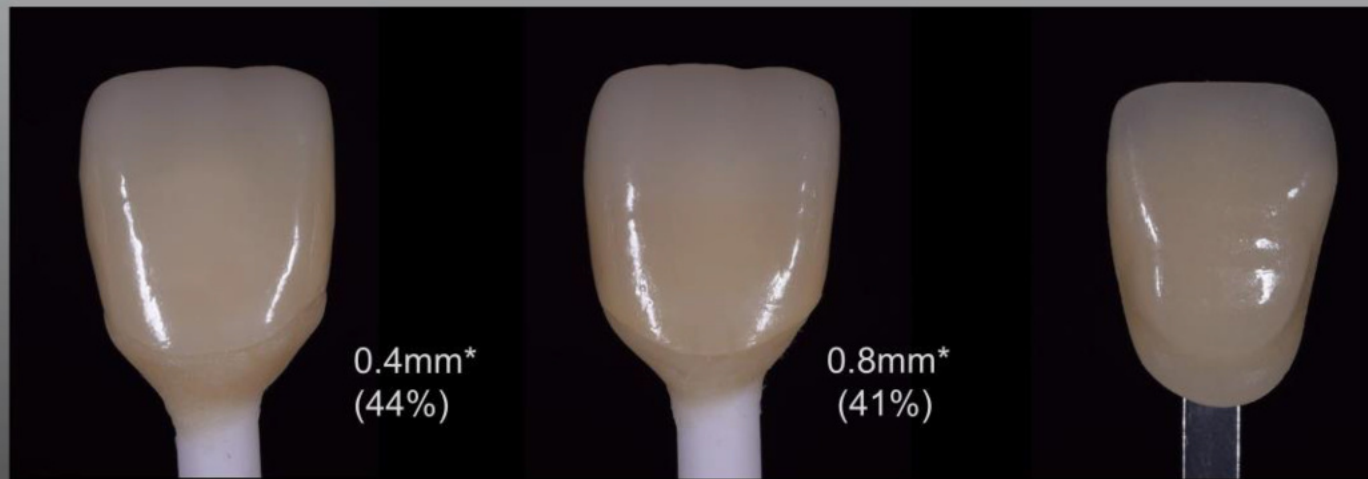
# Максимальне використання можливостей



Його унікальні властивості надають йому чудові характеристики.

Можливість зменшення шару емалі, що підвищує прозорість.

Дисплі KATANA™ з цирконію YML і STML



KATANA™ Zirconia YML A3

KATANA™ Zirconia STML A3

Shade Guide A3

Товщина шару  
(прозорість\*)

Шар емалі YML може бути відрегульований таким чином, щоб буде тоншим, ніж високопрозорий діоксид цирконію, що дозволяє збільшити прозорість.

\*Умови випробування: коефіцієнт пропускання всього світла, освітлювач: D65, товщина зразка YML A3 (Body3): 0,4 мм, STML A3 (Body3) зразка: 0,8 мм. Це мінімальна товщина, рекомендована виробником.

# Максимальне використання можливостей



Його унікальні властивості надають йому чудові характеристики.

Можливість зменшити шар емалі без будь-яких <sup>сколів</sup> **відколів**.

Гранична стійкість та підвищена точність підгонки



Навіть якщо поля реставрації були фрезеровані до дуже тонкого профілю, вони все одно мають гладкі стінки без будь-яких **відколів**.

**ДОСЛІДИТИ  
НОВІ МОЖЛИВОСТІ**

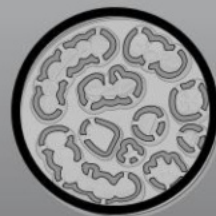




# ДОСЛІДИТИ НОВІ МОЖЛИВОСТІ



Високошвидкісне **запікання**  
(від 54 хвилин)



Універсальність діапазону  
застосування



Натуральний колір  
та напівпрозорість



Контрольована  
деформація при **запіканні**

**КАТАНА™ Діоксид цирконію**  
**Технічна інформація**

# Проектування каркаса та процес фрезерування



## Передня коронка, задня коронка, ламіновані вініри, вкладка, накладка

Для успішного виконання реставрації, будь ласка, пам'ятайте про наступне:

### Мінімальна товщина стінки цирконію



1. Характеристики товщини відносяться до повних цирконієвих реставрацій. Товщина нарощуваного порцеляни не враховується.
2. Мінімальна товщина стінок застосовується до повної реставрації з діоксиду цирконію або до каркасу для нарощування порцеляни. У цих випадках слід залишити 0,4 мм (передня частина) або 0,5 мм (задня частина) для області, розташованої в нижній половині диска.
3. Якщо для комбінації з порцеляною використовується повна реставрація вініром з діоксиду цирконію, то на область, розташовану у верхній половині диска, слід залишити 0,8 мм або більше.

# Проектування каркаса та процес фрезерування



## Посібник по поперечному перерізу з'єднувача

Будь ласка, дотримуйтесь наступних рекомендацій по товщині стінок застосовного поперечного перерізу:

Розташування та індикація	Переріз з'єднувача*
Передні 2-3 одиниці	7mm <sup>2</sup> або більше
Передні 4 одиниці або більше	9mm <sup>2</sup> або більше
Задні 2-3 одиниці	9mm <sup>2</sup> або більше
Задні 4 одиниці або більше	9mm <sup>2</sup> або більше



Мінімальний розмір, якщо більше половини площ поперечного перерізу знаходяться в нижній половині диска (до 50% висоти від нижнього)

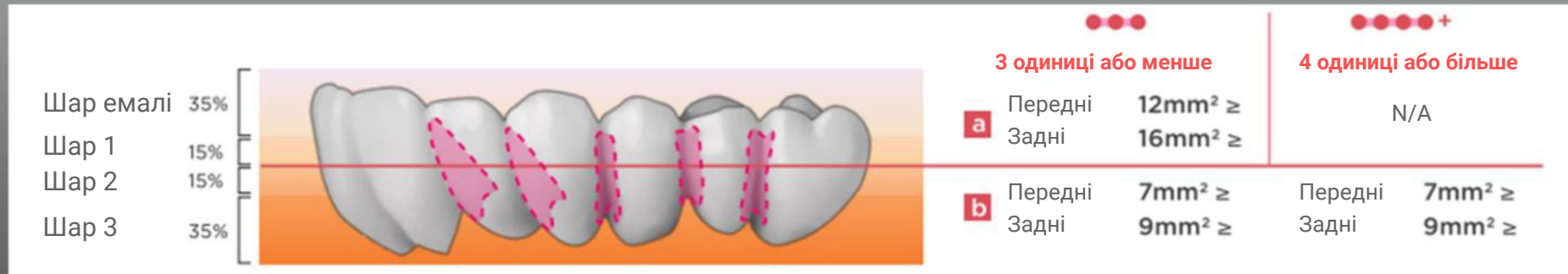
# Проектування каркаса та процес фрезерування



## Посібник по поперечному перерізу з'єднувача

Будь ласка, дотримуйтесь наступних рекомендацій по товщині стінок застосовного поперечного перерізу:

Зв'язок між положенням установки та поперечним перерізом



3 одиниці  
або менше

4 одиниці  
або більше

Перетин з'єднувача може бути розміщений в будь-якому шарі.

**a** [ Максимальна кількість прорізів – один. Не підходить для консольного моста. ]

Принаймні 50% поперечного перерізу роз'єму має бути розміщено в нижній половині диска.

**b** [ Максимальна кількість прорізів між двома опорами (зубами) не повинна перевищувати двох. Для консольного моста кількість прорізів не змінюється. При цьому перетин з'єднувача має бути не менше 12 мм<sup>2</sup>. ]

# Графік запікання



## 54 і 90-хвилинне **запікання** можливе для **мостика** з 3 **блоків**

Будь ласка, дотримуйтесь графіка **запікання**.

Графік **запікання**

	Темп. 1	Рівень темп. Збільшення °C/°F хв	Темп. 2	Рівень темп. Збільшення °C/°F хв	Темп. 3	Рівень темп. Збільшення °C/°F хв	Темп. 4	Рівень темп. Збільшення °C/°F хв	Темп. 5	Рівень темп. Збільшення °C/°F хв
<b>54- хвилини</b>	Кімнатна темп.	120°C/216°F	1450°C/2642°F	10°C/18°F	1600°C/2912°F	-	-	20min.	-120°C/216°F	800°C/1472°F
<b>90 - хвилини</b>	Кімнатна темп.	50°C/90°F	1400°C/2552°F	4°C/7°F	1500°C/2732°F	10°C/18°F	1560°C/2840°F	16min.	-50°C/90°F	800°C/1472°F
<b>7 - годин</b>	Кімнатна темп.	10°C/18°F	1550°C/2822°F	-	-	-	-	2-hour	-10°C/18°F	RT.



Наведені вище рекомендації щодо запікання є лише орієнтиром; залежно від кожної окремої печі та стану можуть знадобитися деякі налаштування. Якщо 54 або 90 хвилинну програму **запікання** не можна програмувати у вашій печі, неможливо налаштувати піч за одним із цих графіків.

# Відтінок та товщина



Вибір цільового відтінку та правильної товщини диска для досягнення відповідної градації між довжиною коронки, емаллю й тілом (дентином).

Вибір відтінку/товщини

Серія	Відтінок							Розмір (діаметр/товщина)	
YML	A1	A2	A3	A3.5	A4	B1	B2	B3	98.5mm/14, 18, 22mm
	C1	C2	C3	D2	D3	NW			



Колір KATAN A™ Zirconia YML слід встановити для глазурування, а для полірування він має тенденцію ставати темнішим під час процедури полірування. Тому виберіть світліший відтінок, ніж цільовий колір.

# Процедура фінішної обробки



## Рекомендована процедура фінішної обробки

- Монолітна конструкція + <sup>глазурування</sup> **Скління** (фарбування)
- Монолітна конструкція + Полірування
- <sup>дизайн каркаса для техніки Cut-Back</sup> **З розрізом ззаду** + Мікрошарування
- Рамковий дизайн + Нашаровування



### Сумісні матеріали



CERABIEN™ ZR  
FC Paste Stain

#### CERABIEN™ ZR

- Глазур і <sup>барвники</sup> морилка

FC Paste Stain, <sup>External Stain</sup> Зовнішня морилка, <sup>Internal Stain</sup> внутрішня морилка,  
FL Glaze, VC Glaze

- Нашаровування порцеляни

Luster та ін.

#### CZR Press LF

- <sup>барвники</sup> Морилка і глазур

<sup>LF External Stain</sup> НЧ зовнішня морилка, <sup>LF Internal Stain</sup> НЧ внутрішня морилка,

- Шарування порцеляни

LF Luster та ін.



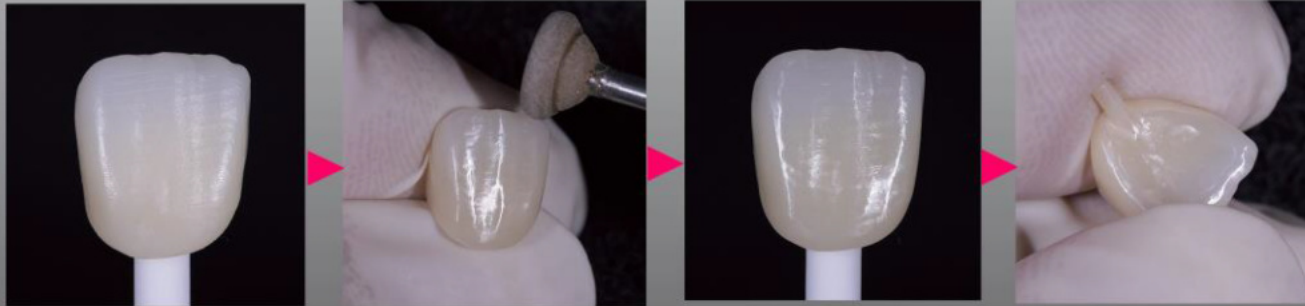
# Приклад процедури фінішної обробки



## Приклади фінішної процедури:

Техніка одинарного глазурування,  
Додати техніку фарбування для визначення характеристик або індивідуалізації

### Процедура



Після глазурування

Створіть деталі поверхні за потреби та **розгладжуйте** поверхню (попереднє полірування)



Язикові поверхні, що стикаються з **протилежними** зубами слід полірувати за допомогою PEARL SURFACE™ Z (полірувальної пасту) та щітки.

Нанесення CERABIENTM ZR FC Paste Stain Clear Glaze або Glaze

### Завершення

#### Глазурування



#### Глазурування та фарбування

